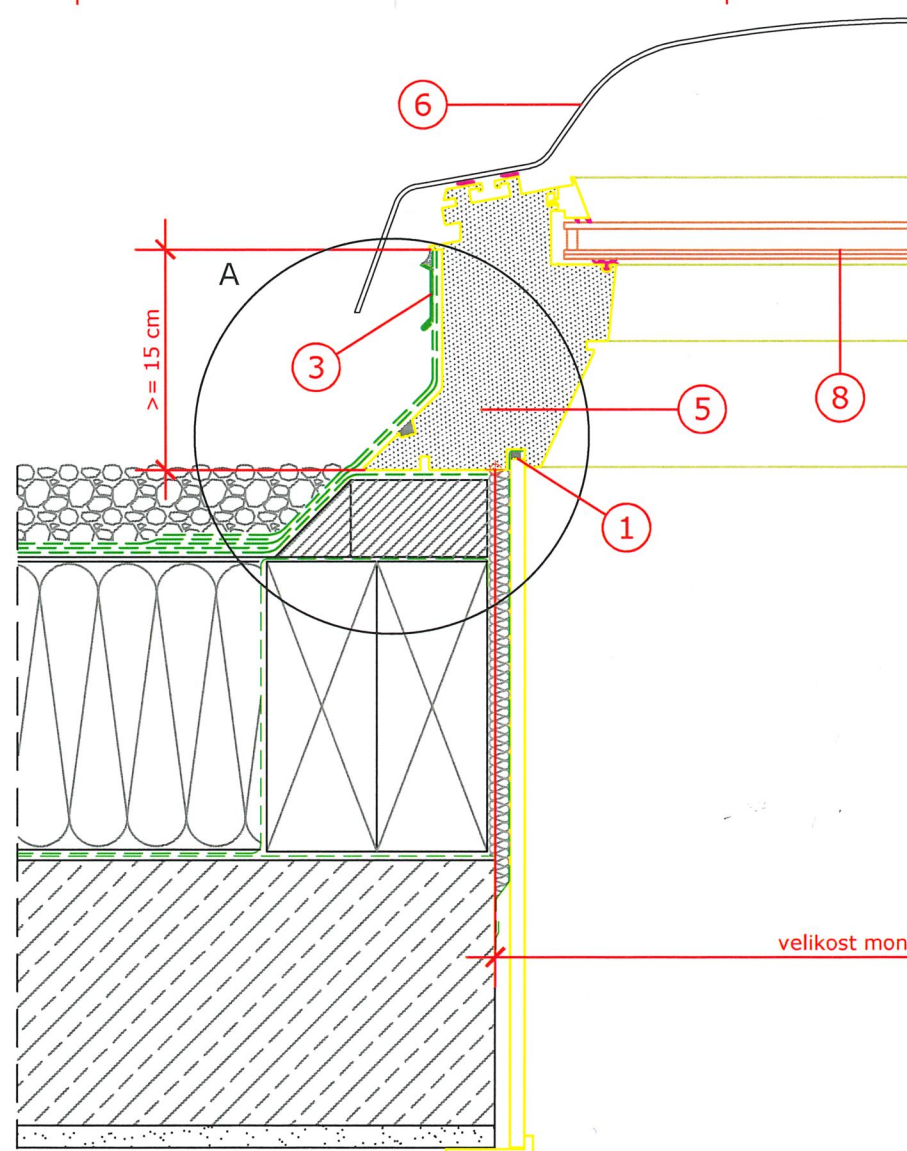
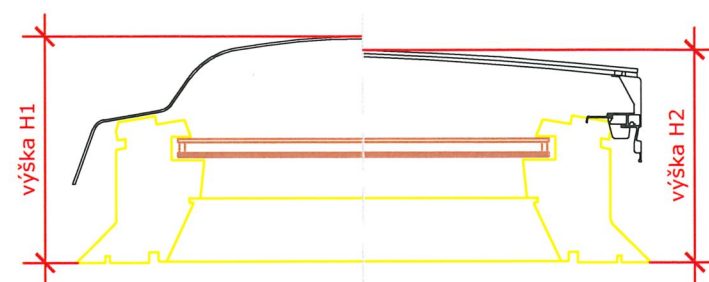
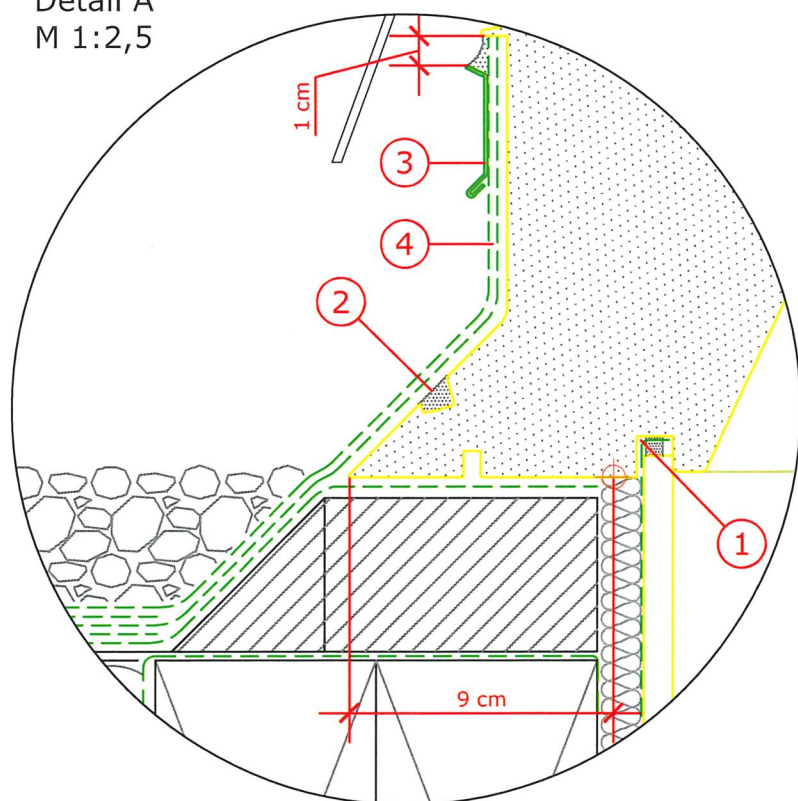


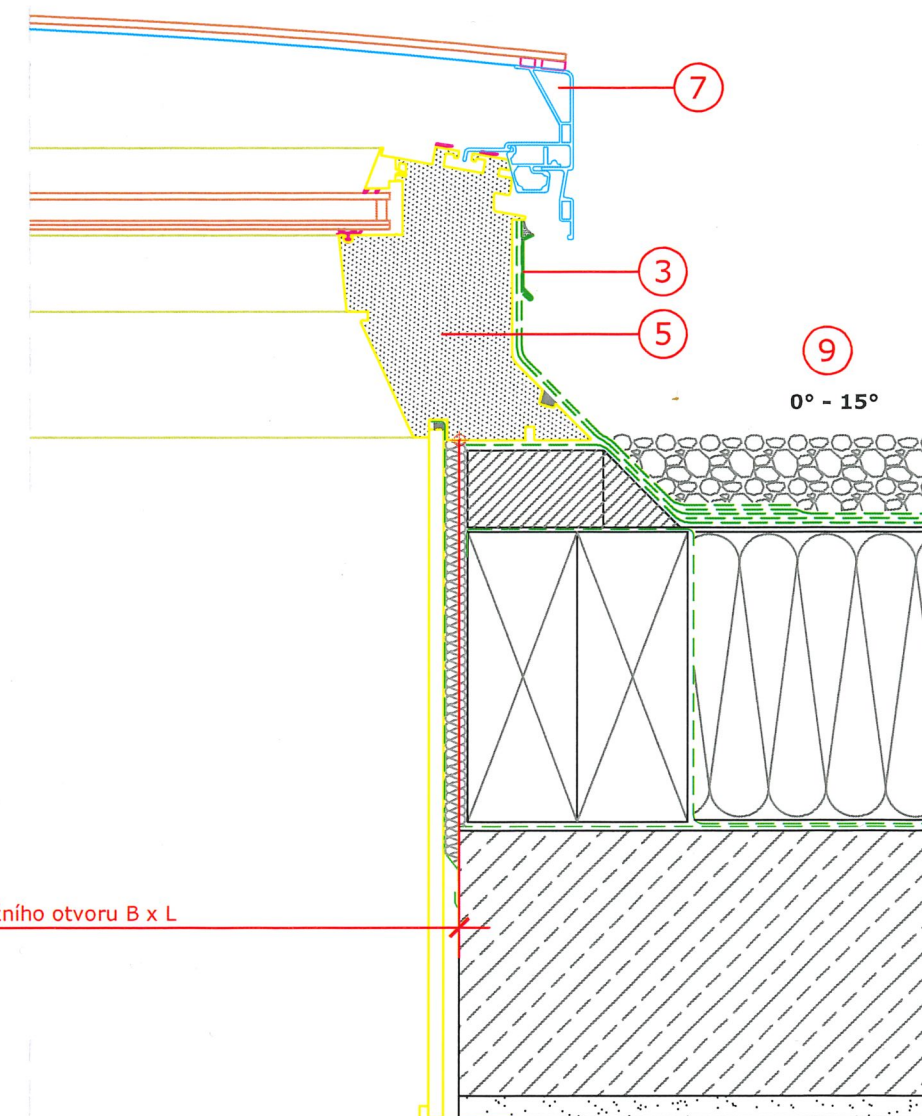
Tabulka rozměrů světlíků v cm

CFP	B x L	H1 kupola	H2 zaoblené zasklení
060060	60 x 60	30,7	27,5
060090	60 x 90	30,7	28,7
080080	80 x 80	30,7	28,3
090090	90 x 90	35,7	28,7
090120	90 x 120	35,7	30,5
100100	100 x 100	35,7	29,2
100150	100 x 150	40,7	32,6
120120	120 x 120	40,7	30,5
150150	150 x 150	40,7	není k dispozici

Detail A
M 1:2,5



Řez
M 1:5



1. Systémová parozábrana VELUX je vytažena až do drážky světlíku. V souladu s pokyny instalace dle návodu se provede parotěsné neprodyšné napojení. Mezery se vyplní dostatečným množstvím tepelné izolace. V místě obložení interieru se přivede SDK do drážky světlíku.
2. Kotvení světlíku šroubem s redukčním kroužkem. V místě montáže se aplikuje těsnění s konstrukčním silikonem.
3. Montážní sada krycích plechů ZZZ 210.
4. Vytažení a nalepení hydroizolace k rámu světlíku.

5. Neotevíravý světlík CFP.
6. Čírá nebo opálová kopule v polykarbonátovém nebo akrylátovém provedení.
7. Zaoblené zasklení v bezrámové provedení pro snadný odvod vody, 6 mm tvrzeného skla proti poškrábání.
8. Zasklení nízkoenergetickým dvojsklem.
9. Povolný sklon střechy: 0° až 15°.

Rám nesmí přijít do styku s ohněm.

Jedná se o nezávazné návrhy instalace, společnost VELUX v tomto kontextu neposkytuje žádnou záruku.

Kontakt:
www.velux.cz / architekt.cz@velux.com

Typ světlíku a zasklení	VELUX světlík CFP - neotevíravý, zaoblené zasklení (ISD 1093) nebo kopule (ISD 0000/0100/0010/0110)			
Lemování				
Montážní doplňky	BBX manžeta z parotěsné fólie, ZZZ 210 montážní sada krycích plechů			
Příslušenství	pro kontrolu světelného a tepelného komfortu lze použít: MSG, FMK, FSK, FMG			
Skladba střešní konstrukce	betonová nosná konstrukce, parozábrna, tepelná izolace			
Typ střešní krytiny	BITUMEN			
Formát A3	M 1:5/1:2,5	02.07.2018	Strana 1 z 1	Detail C 02